

大手拉小手一起散播愛

投稿類別：資訊類

篇名：

大手拉小手一起散播愛

作者：

沈家如。花蓮縣國立高級商業職業學校。高二資料處理科甲班

指導老師：

張美惠老師

壹● 前言

一、研究動機

家中的兩個哥哥都參加了家扶中心-高中展愛隊，每次他們參加活動回來，都會跟我分享許多有趣好笑的事，那種興奮激動的眼神，深深的吸引了我，也讓我對家扶中心-高中展愛隊產生一種非常強烈的欲望，想要成為其中一員。於是在我升上高一時，我進入了我期待已久的「家扶中心-高中展愛隊」。

剛開始進去，真的什麼都不懂，只知道我們是來當志工的。首先由展愛隊的負責老師向我們介紹整個家扶中心的結構，更仔細的說明了展愛隊存在的意義及用途，也讓我們看許多學長姐以前出活動的照片。聽完老師的說明我還以為參加展愛隊會很好玩，直到我參加了第一次的書香列車。

參加了幾次活動之後，我發現每次活動前都要事先開會、事前準備...等，而且老師也對我們一再強調「來的目的是來服務而不是來玩的。」我們每次服務的對象大多是以小孩子居多，而這些小孩子大多來自單親家庭或是家暴家庭等，家扶試著予他們幫助，而我們展愛隊是家扶的一員，當然也要幫助他們。

二、研究目的

當我得知要做專題時，第一個想法就是家扶。我加入家扶至今將近兩年，曾經參加過許多的活動，而在參加的過程中我學習到很多，也慢慢的了解展愛隊，這讓我更堅定要以「家扶」相關議題為主題的想法，想藉由這次的專題製作，較深入的探討展愛隊之成立及工作內容，更仔細的了解、研究展愛隊，再將這一切經驗與大家分享。

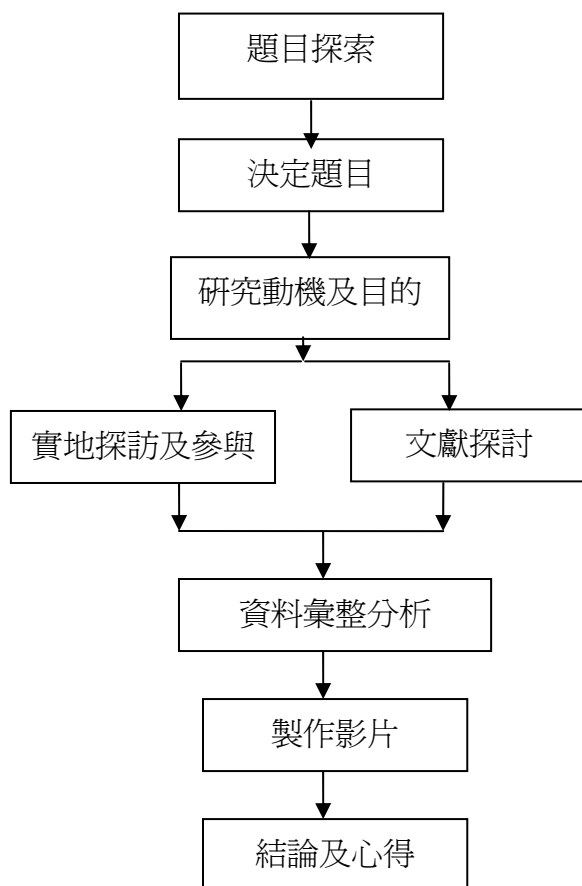
三、研究方法

此次專題我採用的是「文獻探討」、「實地探訪」以及「參與活動」，依照研究目的去做進一步的探討及分析，並加以整理。



貳● 正文

一、研究步驟



二、文獻探討

(一) 家扶中心介紹

1. 成立時間及隸屬單位：

「花蓮分事務所」原來叫做「花蓮家庭扶助中心」，設立於民國 55 年 12 月，係隸屬財團法人台灣兒童暨家庭扶助基金全國二十四個分事務所之一。

2. 成立目的：

運用社會工作原則與方法，對花蓮縣境貧困低收入兒童及家庭提供經濟、醫療、育樂、心理輔導等服務，同時啓發其潛能，以重建家庭生活功能，期許能達到自助自立的目標。

3. 服務內容：

積極結合政府推展新的服務方案，如兒童保護家庭維繫、家庭重整服務...等方案；為落實家長脫貧方案成效，於民國 97 年間花蓮分事務所規劃婦女就

創業方案活動，期待以社會企業模式增加家庭收入，並結合勞委會多元就業方案於民國 98 年 3 月在吉安服務處成立了「家扶小舖」及縫紉教室的服務功能，讓家扶媽媽們透過這個行銷管道展售商品，以及學習縫紉女紅、手工藝品第二專長，藉以提升自信心，開創脫貧的可能。

4. 期許與理念：

誠如「點燃生命之火」的意義，家扶團隊希望凝聚社會各界的點滴愛心，不僅溫暖受助者的心靈，也點燃你我皆同的惻隱之心，讓我們的社會處處可見到溫暖的光芒。

秉持以『及時的扶助、溫暖的關懷、基督的愛心、社工的專業』之服務精神為兒童謀福利。



← 捐贈物資予弱勢家庭。

(二) 展愛隊介紹

1. 隸屬單位：

展愛隊乃隸屬台灣兒童暨家庭扶助基金會花蓮分事務所之義工團體，其遍佈於全省各地。

2. 展愛隊的形成與性質：

花蓮家扶中心展愛隊為台灣兒童暨家庭扶助基金會花蓮分事務所所屬之教育性服務性之團體，創始於民國 69 年 4 月 4 日，並於同年 4 月 2~4 日舉辦第一期義工研習會，5 月即展開展愛服務工作。另為延伸服務工作，於民國 73 年 6 月重組省立玉里高中展愛隊，成立玉里展愛隊協助各項活動。

3. 成立宗旨：

以造福兒童，服務貧孤，並喚起大家之愛心遍及社會各角落為宗旨。

4. 定期活動：

- (1) 春節、母親節歲末活動等義賣。
- (2) 寒暑假為家扶中心認養兒童和社區兒童所辦冬、夏令營。
- (3) 兒童節懇親園遊會。
- (4) 暑期青少年野營（成長營）。
- (5) 社員本身之才藝訓練、聯誼等。
- (6) 兒童福利館各項服務方案之協助進行。



三、參與活動影片製作及架構

(一) 影片製作部份內容

花蓮家扶中心展愛隊例行活動成果 -1

項目	書香列車		
內容	專題演講、團康	地點	長橋國小
專題演講			
			
團康時間			
			
合影、書香列車			
			

花蓮家扶中心展愛隊例行活動成果 -2

項目	園遊會		
內容	協助大會、攤位	地點	六期重劃區

協助攤位



精采的表演、擁擠的人潮



優良志工獎



花蓮家扶中心展愛隊例行活動成果 -3

項目	夏令營		
內容	各種生活體驗、晚會表演	地點	花蓮縣瑞穗鄉
參觀茶園、採茶			
			
捕魚(巴拉告)			
			
親手做米香			
			

花蓮家扶中心展愛隊例行活動成果 -4

項目	夏令營		
內容	各種生活體驗、晚會表演	地點	花蓮縣瑞穗鄉
大地遊戲			
			
精采的晚會表演			
			
合影			
			

(二) 研究器材

1.設備清單

設備、軟體名稱	應用說明
威力導演	製作影片。
Internet Explorer	找尋資料與溝通。
Word 2003	編輯內容書面資料及整理資料。
FileZilla	將我們的作品上傳到網路上

2.材料清單

材料名稱	單位	數量	應用說明	備註
數位相機	台	1	拍照、錄影。	
USB傳輸線	條	1	將影、照片傳至電腦。	
電腦	台	1	在電腦裡完成影片及文字檔。	

參● 結論

剛開始知道要做專題時，心中有許多問號，然後又因為是第一次所以更加的慌亂，光是定個題目就搞到一個頭兩個大，更何況是專題的內容。在開始做之前參考了許多別人作品，發現大家都做的相當的不簡單，不過題目好像大多都是往商業類方面，所以我想做個比較不同的專題。剛好可以利用我待在展愛隊這近兩年來的服務來當專題。這次的專題雖然花費了不少時間和精力，過程中也碰到了許多問題，不過在老師協助之下我很順利的完成了。也因此我更了解展愛隊，更清楚的知道我這近兩年來的服務是有意義的。



肆● 引註資料

附註一：http://www.ccf.org.tw/index_1.php 台灣兒童暨家庭扶助基金會

附註二：<http://www.ccf.org.tw/28/index1.htm> 花蓮家庭扶助中心

附註三：<http://www.ccf.org.tw/28/mg/131/enews.htm> 花蓮家庭扶助中心-電子報