

# Photoshop 講義 <Ch2 使用 Bridge 管理影像>

班級：\_\_\_\_\_ 座號：\_\_\_\_\_ 姓名：\_\_\_\_\_

## 1. Bridge 的面板功能：

- (1) \_\_\_\_\_ 面板：以 \_\_\_\_\_ (Tree Structure) 列出電腦中的所有磁碟機與資料夾。
- (2) \_\_\_\_\_ 面板：存放資料夾捷徑，要先建立資料夾捷徑，點選捷徑便可立刻切換到該位置。
- (3) \_\_\_\_\_ 面板：顯示目前所在位置，亦可用來切換欲瀏覽的資料夾位置。
- (4) \_\_\_\_\_ 面板：列出目前所在資料夾位置的內容供我們瀏覽。
- (5) \_\_\_\_\_ 面板：單獨檢視內容面板中選取影像的縮圖、播放影片、比對影像、放大影像細節。
- (6) \_\_\_\_\_ 面板：檔案標準資訊，如：作者名稱、檔案大小、製造日期…等相機拍攝資訊(EXIF)。
- (7) \_\_\_\_\_ 面板：依檔案的特性附加一些關鍵字，有助於搜尋、篩選檔案。
- (8) \_\_\_\_\_ 面板：設定篩選條件，讓內容面板只顯示我們要的檔案。
- (9) \_\_\_\_\_：包含 5 個按鈕：新增資料夾、旋轉圖片、刪除內容面板中選取的项目、精簡模式。

## 2. 設定右方的工作區

- (1) 視窗→\_\_\_\_\_、\_\_\_\_\_
- (2) 調整窗格
- (3) 視窗→工作區→儲存工作區「自訂：看圖」

## 3. 視窗模式：(1) \_\_\_\_\_ 模式：自由配置工作區、

- (2) \_\_\_\_\_ 模式：僅顯示內容面板、
- (3) \_\_\_\_\_ 模式：暫時用不到 Bridge 又不想關閉。

## 4. 批次重新命名：(1) 切至 Ch02 車展資料夾，全選；

- (2) 工具→\_\_\_\_\_：日期時間/製作日期/YY、文字/國際車展、順序編號/1/兩碼

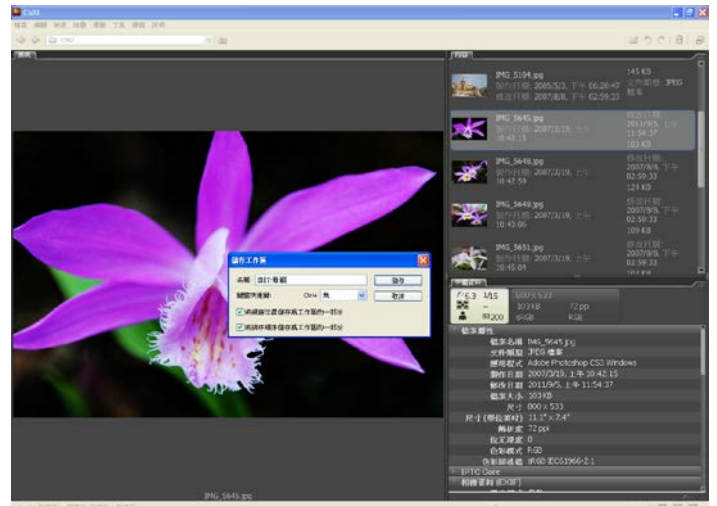
## 5. 為檔案附加星等：\_\_\_\_\_。建立關鍵字：(1) \_\_\_\_\_、(2) \_\_\_\_\_、(3) 套用關鍵字。

**建立檔案堆疊**：將接圖用的連續影像整理成一疊，選取檔案，堆疊→\_\_\_\_\_ (Ctrl + G)。

**排序與篩選**：\_\_\_\_\_ 面板→依 分級 或依 標籤 可進行 遞增 或 遞減 排序。**尋找**：編輯→\_\_\_\_\_。

## 6. 常用快速鍵：

- (1) 啟動 Bridge(\_\_\_\_\_ + \_\_\_\_\_ + \_\_\_\_\_)
- (2) 全螢幕：檢視→幻燈片播放，或 \_\_\_\_\_ + \_\_\_\_\_
- (3) 幻燈片播放模式的快速鍵：放大顯示 \_\_\_\_\_、縮小顯示 \_\_\_\_\_、翻頁：\_\_\_\_\_ 或 \_\_\_\_\_、幻燈片播放的指令提示：\_\_\_\_\_、結束幻燈片播放：\_\_\_\_\_



本日學習心得：